

Bruno Neri

Bruno Neri. Calciatore partigiano

liberamente ispirato al libro

Bruno Neri, atleta e partigiano di Lisandro Michelini

con

Marco Andorno

Francesco Micca

Lodovico Bordignon

testi e scelte musicali

Beppe Turletti

regia e drammaturgia

Aldo Pasquero

Giuseppe Morrone



Un mediano è obbligato a correre a perdifiato, a conquistare palloni, a rilasciarli da una parte all'altra del campo. È il baluardo del centrocampo, cerniera tra difesa e l'attacco: un mediano deve coprire il suo terzino, ma deve essere pronto a rilanciare l'azione, a far partire l'ala.

Deve tenere la testa alta.

Essere vigile.

Pronto.

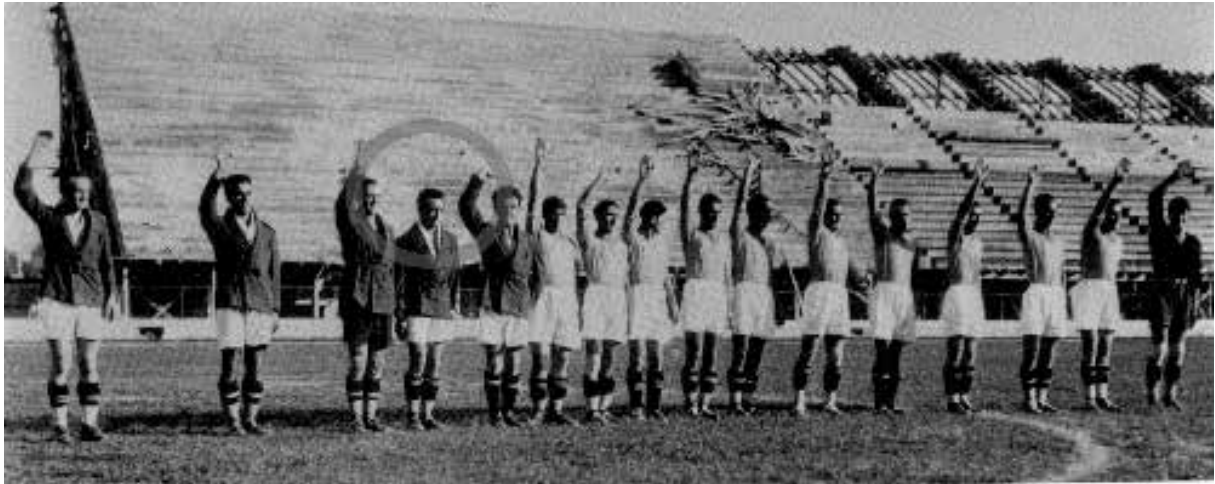
Forse per questo Bruno Neri, mediano di Faenza, giocatore della Fiorentina, della Lucchese e del Torino, azzurro nelle squadre di Vittorio Pozzo, fuori dal campo si dedicava all'arte, alla poesia, agli incontri culturali con scrittori, poeti, attori... per cercare l'ispirazione da mettere poi in campo. La sua vita, trascorsa lungo le sponde di quattro fiumi, porta lui, calciatore, ad incontrare i sentieri della poesia di Dino Campana. Montale, Pavese.

Ma la partita più importante deve ancora venire.

Una volta lasciata la maglia di mediano percorre i sentieri aspri delle montagne della Toscana romagnola, per affrontare l'avversario più difficile, l'invasore nazista, per l'ultima, infinita partita.

Ma la partita più importante deve ancora venire

FABER
TEATER



Firenze, 1931, inaugurazione del nuovo stadio. Bruno Neri non fa il saluto fascista

Bruno Neri. Calciatore partigiano

SCHEDA TECNICA

Genere: teatro d'attore e di narrazione

Spazio: luogo (anche non teatrale, purchè sia assicurata la visibilità) protetto da rumori d'ambiente (spazio minimo m5x4)

Illuminazione: 6 spot da 1000W

Allestimento spazio e prova: 2 h prima dello spettacolo

Durata: 1 h circa

Smontaggio: 1 h (immediatamente dopo lo spettacolo)

Personale: 1 responsabile autorizzato a prendere decisioni, durante l'allestimento e lo spettacolo
Vitto, alloggio e rimborso spese da concordarsi per trasferte superiori ai 100 km

F
FABER
TEATER

FABER TEATER - Loc. Baraggino, Campus Associazioni 7, 10034 Chivasso (To) - Italia

+39.347.6644411 +39.328.0218698 - www.faberteater.com - e-mail: info@faberteater.com - P.Iva e C.F. 10073720012